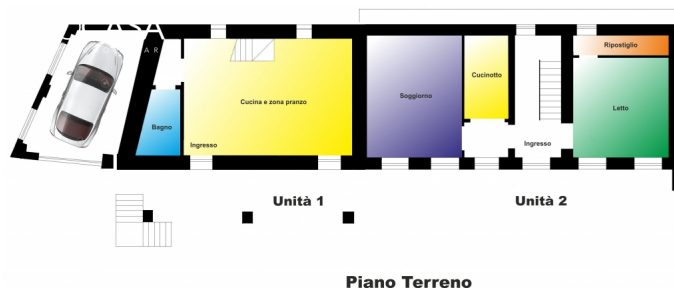


## Casa Verrone Via della Lamazza



2 CASE disposte su 2 livelli (Possibilit? Bifamiliare)&nbsp; composta da:Unit? 1Piano Terreno:&nbsp; Ingresso living in Cucina e zona pranzo. AutorimessaPiano Primo:&nbsp; Sala ( possibilit? ricavo 2 camere), TerrazzoPiano Secondo: locali mansardati con 2 camere, bagno, Unit? 2Piano Terreno:&nbsp; Ingresso, Cucina, Soggiorno e camera.Piano Primo:&nbsp; 2 camere, bagno e balcone.Piano Secondo: Rustico

Richiesta: € 139.000 | 280 m<sup>2</sup>

<b>Contratto:</b>	vendita
<b>Tipologia:</b>	casa
<b>Superficie:</b>	280 m <sup>2</sup>
<b>Camere:</b>	pi? di 3 camere da letto
<b>Bagni:</b>	3 bagni
<b>Riscaldamento:</b>	termoautonomo
<b>Box auto:</b>	box auto singolo
<b>Stato d'uso:</b>	
<b>Classe energetica:</b>	G - 350,20 kwh/mq